

Clientèle



Propriétaire, particulier, professionnel, collectivité, association, agriculteur, bûcheron, auto-constructeur, charpentier, menuisier, arboriste, élagueur, paysagiste, etc.

Vous possédez ou regroupez au moins **4m³ de bois de qualité** pour profiter au maximum des avantages du passage de la scierie mobile:

- **Réduction des coûts** de transport.
- **Valorisation** de lots de bois que la filière industrielle refuse de vous acheter à un bon prix.
- **Récupération** de l'ensemble des produits : avivés, planches ainsi que les dosses et sciure.
- **Adapter au mieux** les dimensions de sciages en fonction des grumes et de votre projet.

Alors **SCIEMOBILE24** vous aide à produire en filière courte votre propre bois d'oeuvre, de charpente ou d'aménagement extérieur, pour réaliser votre **projet à bas coût**, ou le vendre avec une **plus-value optimum!**

Tarifs

À vos calculs, le volume d'une grume est:

$$V[m^3] = 0,785 \times D \times D \times L$$

D: diamètre moyen de la grume en [m]

L: Longueur de la grume en [m]

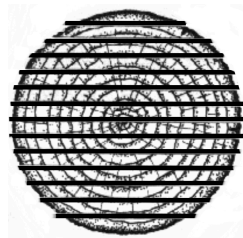
60€ au m³ pour le débit en plot de 30 mm,

80€ au m³ pour le débit sur dosse et avivés (planche ayant 4 faces planes),

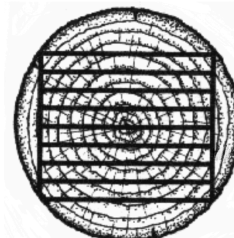
80€ à l'heure pour les débits spéciaux.

10€ de réduction sur les tarifs précédents en cas de branchement sur le réseau (prise 32A triphasé) déplacement 0,80€ par km et forfait 30€ pour le montage.

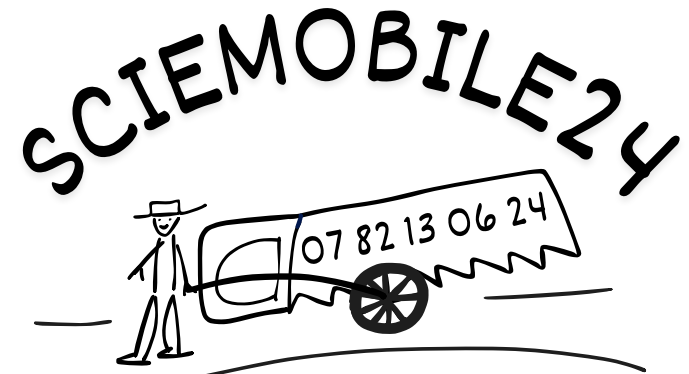
Devis personnalisé en fonction de chaque chantier! TVA non applicable, article 293 B du Code général des impôts (CGI)



Débit en plot



Débit sur dosse



VALORISE VOS ARBRES

Sciage artisanal mobile
de grumes

en Périgord Vert, Dordogne
et zones limitrophes

Valorise des lots de bois de qualité et de petit volume en circuit court.

Débite en plot ou sur dosse les grumes selon vos projets.

Solution pour les situations incompatibles avec la filière industrielle (quantité de bois, dimension, variété, débit ou essence non standard) et obtenir **vos bois à faible coût** ou le revendre avec un **maximum de plus-value.**

Comment organiser votre chantier?

Choisissez une **plate-forme** stable et bien accessible d'environ **200m²** pour accueillir la scierie mobile de marque Serra, modèle Bavaria, ruban large de 110mm pour grume jusqu'à 90cm de diamètre et de 1 à 10m de longueur!

Prévoyez une **équipe aidante** de minimum deux personnes et nous vous recommandons par exemple un tracteur à fourche comme **engin de levage** qui facilitera grandement la manutention des grumes et des débits.

Préparez vos grumes, vos plans de débit et la scierie mobile arrive pour le sciage dans la bonne humeur!



Contact:

Jean-Christophe
BRAQUENIER

E.I. Siret 99019595000011

07 82 13 06 24

sciemobile24@gmail.com

Info complète en surfant sur
sciemobile24.fr

A bientôt !

